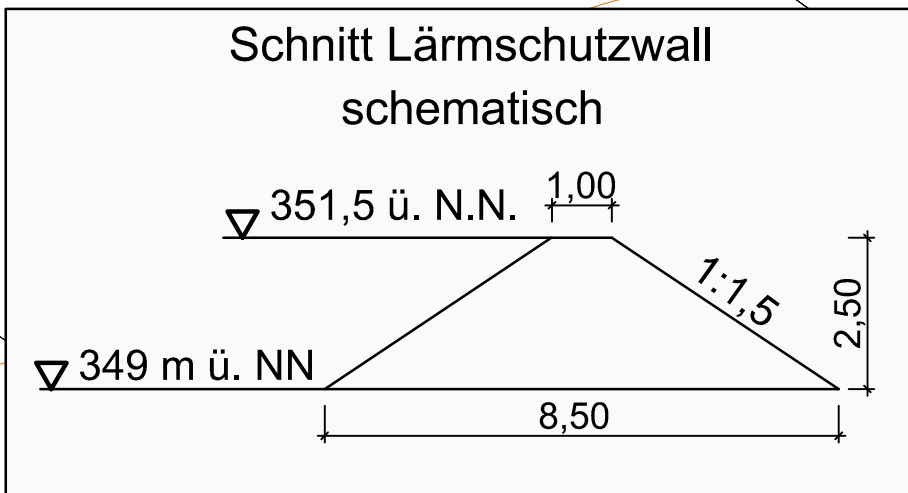

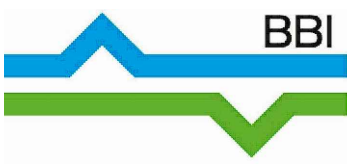


Bodendenkmal:  
D-3-6938-0566

MI	II
GRZ 0,6	GFZ 1,2
SD (E+D) 25°-42°	
SD (E+I) 15°-30°	
gPD (E+I) 10°-17°	o
PD (E+I) 10°-17°	
WD (E+I) 15°-30°	
ZD (E+I) 10°-20°	



<b>Gemeinde Wenzenbach</b> 			
Baugebiet "Böhmerwaldstraße" in Gonnorsdorf			
Entwurf i.d.F.v. 21.06.2017			
<b>Bebauungs- und Grünordnungsplan</b>		Regensburg, 21.06.2017	
Datum:	Name:	Anlage Nr.:	Plan Nr.:
bearbeitet: Juni 2017	oj	XX	021
gezeichnet: Juni 2017	oj		
geprüft: Juni 2017	no	Projekt Nr.:	4.16047 BP.0
Planodierung:	416047-3-LP-XX-021-01-F		Maßstab: 1 : 250

© Dieses Dokument ist für BBI INGENIEURE GMBH urheberrechtlich geschützt.